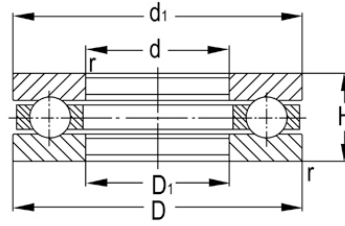


51400 Series



Designación	Dimensiones principales (mm)			Clasificaciones de carga básicas (KN)		Velocidad limitada (rpm)		Peso (kg)
	d	Dimensión	t	Dinámico(Cr)	Estático (Cor)	Grasa	Aceite	
51405	25	60	24	55.5	89.2	2200	3400	0.31
51406	30	70	28	72.5	125	1900	3000	0.51
51407	35	80	32	86.8	155	1700	2600	0.76
51408	40	90	36	112	205	1500	2200	1.06
51409	45	100	39	140	262	1400	2000	1.41
51410	50	110	43	160	302	1300	1900	1.86
51411	55	120	48	182	355	1100	1700	2.51
51412	60	130	51	200	395	1000	1600	3.08
51413	65	140	56	215	448	900	1400	3.91
51414	70	150	60	255	560	850	1300	4.85
51415	75	160	65	268	615	800	1200	6.08
51416	80	170	68	292	692	750	1100	7.12
51417	85	180	72	318	782	700	1000	8.28